



Brielle, 2 oktober 2020

Geachte ouder(s)/verzorger(s),

U heeft wellicht al via de media vernomen dat de regering en de minister van Onderwijs pleiten voor het gebruik van mondkapjes in de scholen.

Ook op een webinar van de VO-raad is hier vanmorgen uitgebreid over gesproken.

Het Maerlant geeft dan ook aan alle leerlingen en docenten **het dringende advies** om vanaf maandag **in school een mondkapje te dragen**. Dat geldt de gangen, de hal en de bruggen. Nièt de klaslokalen.

Poëtisch gezegd:

als je loopt of staat, mondkapje op het gelaat,

als je kunt zitten, laat dan maar zitten ...

Maerlant kiest er bewust voor het dragen van de kapjes niet te verplichten, omdat we dat niet bij het pedagogisch klimaat van onze school vinden passen. Daar komt bij dat we onze leerlingen en personeel ook vragen verantwoordelijkheid te nemen voor zichzelf, voor elkaar en voor onze medewerkers.

De eerder genomen maatregelen, zoals handgel gebruiken bij binnenkomst, de spatschermen en het strafschoopgebied voor docenten, pas weggaan uit de klas als de bel is gegaan blijven gehandhaafd. Op het volgend blad is een beslisboom toegevoegd over 'wat te doen als ..?'

De nabije toekomst is ongewis en onzeker. Er is een plan gereed voor het geval we gedwongen worden om geheel of voor een deel terug te schakelen naar thuisonderwijs. Ons doel blijft uiteraard zo lang mogelijk fysiek lesgeven en onze leerlingen zo goed mogelijk te begeleiden.

Met vriendelijke groet,

Anders Vink
rector Maerlant

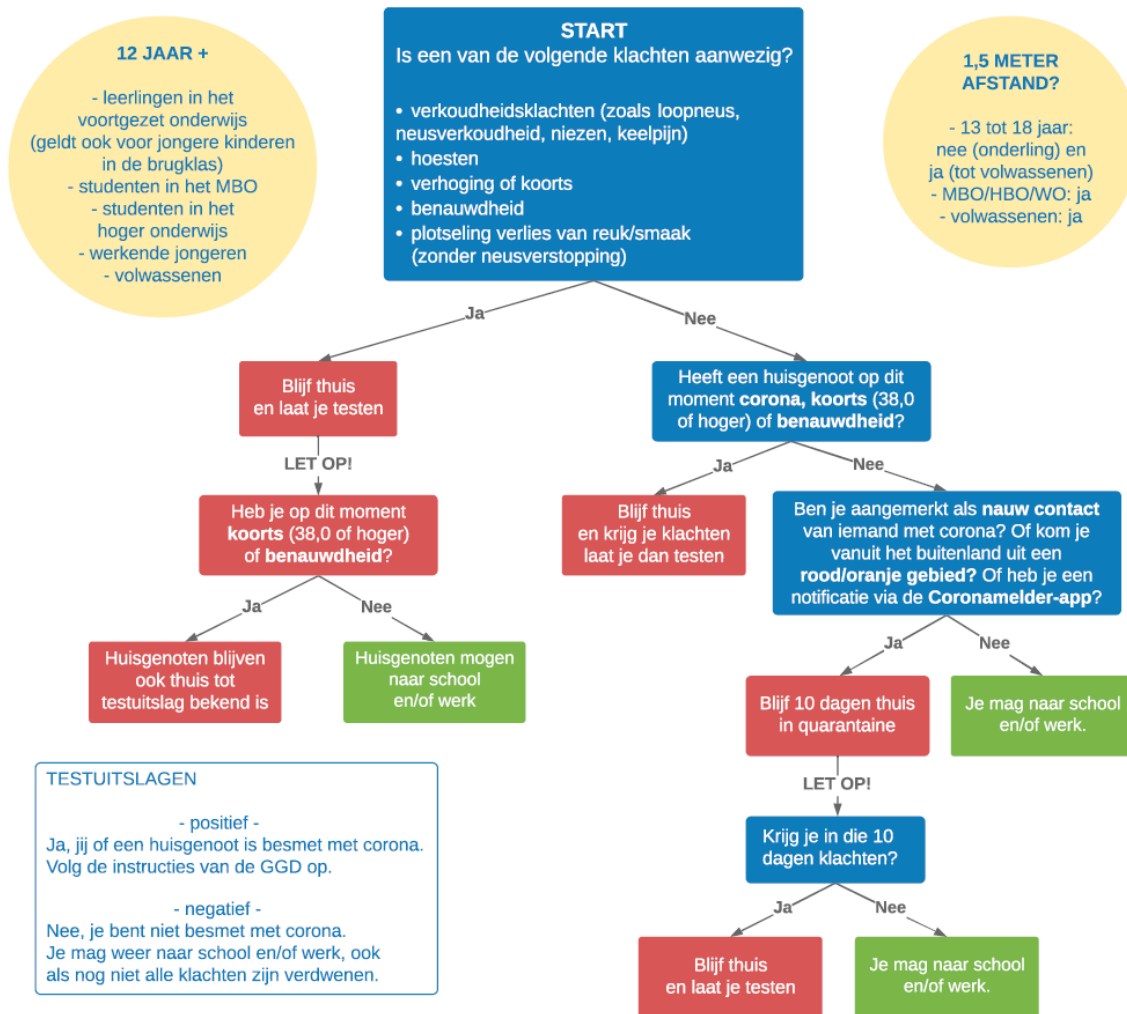
Deze beslissboom is ontwikkeld op basis van de richtlijnen van het RIVM en is een leidraad voor ouders van alle kinderen in het voortgezet onderwijs (vanaf ca. 12 jaar), studenten in het MBO en hoger onderwijs, werkende jongeren en volwassenen.

De uitkomst van de beslissboom geldt niet voor andere huisgenoten, gezinsleden, broertjes of zusjes. Voor iedere persoon moet de boom apart doorlopen worden.

Met deze beslissboom kun je beoordelen of je wel of niet naar school en/of werk mag. Deze beslissboom gaat uit van personen met een normale gezondheid, zonder onderliggende ziekten.

Deze beslissboom wordt regelmatig aangepast n.a.v. (ver)nieuw(d)e regelgeving. Kijk voor de meest actuele versie op www.boink.info/coronavirus-kinderopvang of op de website van AJN Jeugdartsen Nederland.

Er is ook een beslissboom voor kinderen van 0 jaar t/m groep 8.



TESTUITSLAGEN

- positief -
Ja, jij of een huisgenoot is besmet met corona. Volg de instructies van de GGD op.

- negatief -
Nee, je bent niet besmet met corona. Je mag weer naar school en/of werk, ook als nog niet alle klachten zijn verdwenen.

HOE LANG MOET JE THUISBLIJVEN?

Hoe lang dit duurt en wat de regels zijn verschilt per situatie. Kijk op de website van Rijksoverheid over "In thuisquarantaine door corona (thuisblijven)"

Heb je vragen of twijfel na het doorlopen van de beslissboom? Neem dan contact op met de behandelend arts of JGZ (Jeugdgezondheidszorg), of met een infectieziektenarts van de regionale GGD. Je kunt ook bellen naar het landelijke informatienummer coronavirus van Rijksoverheid: 0800 - 1351 (gratis, 08:00 - 20:00 u)